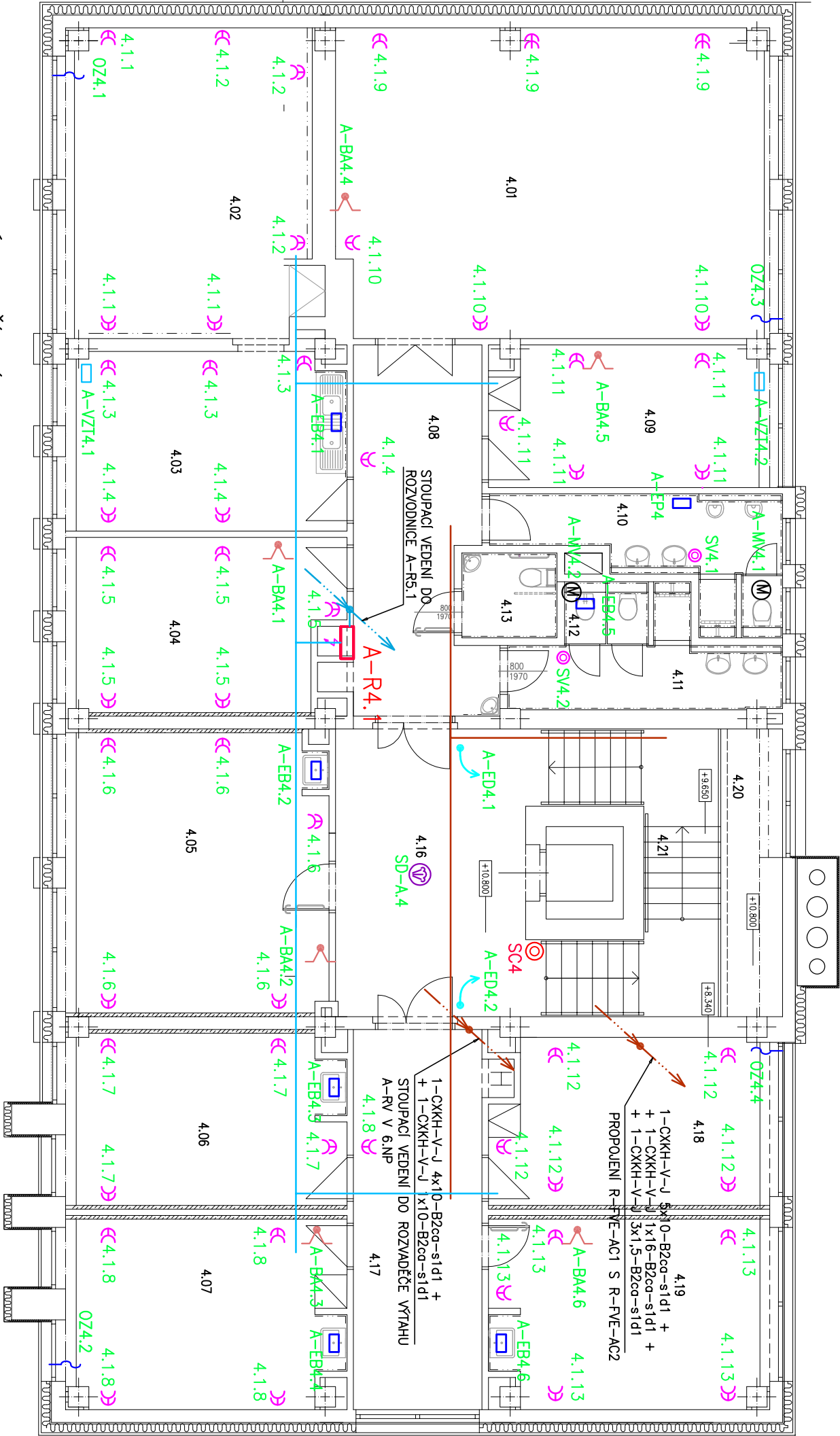


ČÍSLO MÍSTNOSTI	NAZEV MÍSTNOSTI
4.01	Účebna
4.02	Účebna
4.03	Účebna a kabinet
4.04	Účebna
4.05	Účebna
4.06	Účebna
4.07	Účebna
4.08	Chodba
4.09	Kabinet
4.10	WC hoši + sprchový kout
4.11	WC dívky + sprchový kout
4.12	Úklidová komora
4.13	WC - BB, WC zam. MUŽI
4.14	-
4.15	-
4.16	Chodba a osobní výtah
4.17	Chodba
4.18	Účebna
4.19	Účebna
4.20	Galerie



LEGENDA ELEKTRICKÝCH ZAŘÍZENÍ

A-R4.1

A-EB4.1, A-EB4.2,
A-EB4.3, A-EB4.4,
A-EB4.5, A-EB4.6

A-EP4

A-VZT4.1, A-VZT4.2

A-MV4.1, A-MV4.2

SV4.1, SV4.2

A-ED4.1, A-ED4.2

SC4

SD-A4

OZ4.1, OZ4.2,
OZ4.3, OZ4.4

A-BA4.1, A-BA4.2,
A-BA4.3, A-BA4.4,
A-BA4.5, A-BA4.6

Rozvodnice pro elektroinstalaci v místnostech ZUŠ ve 4. NP budovy A

Elektrický přímotopný ohřev vody 230V – dodávka ZTI

Vývod z nejbližšího světelného obvodu pro připojení splachovače pisoárů

Parapetní vzduchotechnická jednotka 400, 230V/440W – dodávka VZT

Ventilátor 230V pro odvětrání sociálních zařízení s časovým doběhem – dodávka VZT

Tlačítkový ovladač 230V, řazení 1/0, pro spínání ventilátorů A-MV4.1, A-MV4.2

Vývod 230 V pro elektrický pohon dveří

Tlačítkový ovladač 230V, řazení 1/0, pro spínání ventilátorů odvětrání chráněné únikové cesty v budově A

Čidlo kouře – dodávka projektu dle části D.1.2.7 dokumentace stavby

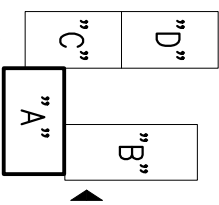
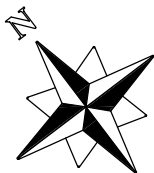
Domovní zapuštěný zásuvka dvojnásobná, 250V/16A, s natočenou dutinkou

Volný vývod 230V pro motorové pohony okenních žaluzií

Volný smyčkový vývod ovladačho kabelu 230V pro vysílač a přijímač bezdrátového signálu pro ovládání vzduchotechnické jednotky B-VZT1.2

Hlavní trasy osiďních elektroinstalčních rozvodů

Hlavní trasy bezhrogenových silových kabelů kategorie BZca,s1,d1 s funkční odolností při požáru



AKCE/PROJECT		ZPRACOVATEL/DESIGNER		AUTORIZACE/AUTHORIZATION	
ENERGETICKÉ ÚSPORY BUDOVY ZUŠ ROKYCANY		GREEN THERM CAD s.r.o.		K PAPIRŇE 172/26, 312 00 PLZEŇ tel.:+420 377 416 625 www.greenthermcad.com	
MÍSTO STAVBY/LOCATION		INVESTOR/DEVELOPER		PŘÍJÍMAČ/RECEIVER	
Jiráskova 181, 337 01 Rokycany		Základní umělecká škola Rokycany, Jiráskova 181, 337 01		Příjemce	
REVIZE/REVISION		HIP/CHIEF DESIGN ENGINEER		PŘÍJÍMAČ/RECEIVER	
ČÍSLO		ING. VÁCLAV KERBLE		Příjemce	
NUMBER		PROJEKTANT/DESIGNED BY		Příjemce	
PŘEDMĚT REVIZE		ING. VÁCLAV KERBLE		Příjemce	
SCOPE OF REVISION		KONTROLOVAL/CHECKED BY		Příjemce	
DATE		ING. VÁCLAV KERBLE		Příjemce	
STUPEŇ PD/DESIGN STAGE		OBSAH/TITLE		Příjemce	
DOKUMENTACE PRO PROVÁDĚNÍ STAVBY		4.NP - SILNOPROUDÉ ROZVODY		Příjemce	
ČÁST/PART		DATE/TIME		Příjemce	
TECHNIKA PROSTŘEDÍ STAVEB (TPS)		MĚŘÍTKO/SCALE		Příjemce	
DÍLČÍ ČÁST/PARTIAL SECTION		1:100		Příjemce	
ELEKTROINSTALACE - SILNOPROUD		FORMÁT/PAPER FORMAT		Příjemce	
OBJEKT/OBJECT		ČÍSLO AKCE/PROJECT No.		POČ. ČÍSLO/SERIAL No.	
BUDOVA "A"		8/2025		24 2604	
		ARCH. ČÍSLO/DRAWING No.		POČ. ČÍSLO/SERIAL No.	
		24 2604		D.1.2.6.2.13	